

# ZONA DE MONUMENTOS HISTÓRICOS DE SANTIAGO DE QUERÉTARO



Organización de las Naciones Unidas para la Educación, la Ciencia y la Cultura



Querétaro, Zona de Monumentos Históricos inscrita en la Lista del Patrimonio Mundial en 1996



La Zona de Monumentos Históricos de Santiago de Querétaro se encuentra al sur de municipio, cuenta con una extensión territorial de **3.8 km** cuadrados.

La zona cuenta con **214,165.99 m<sup>2</sup>** de áreas verdes y en su territorio se han consolidado **28** colonias

Del total de habitantes en la Zona de Monumentos (28,414) el 63.9% son

**NACIERON EN LA ENTIDAD**



**LA TASA DE CRECIMIENTO**

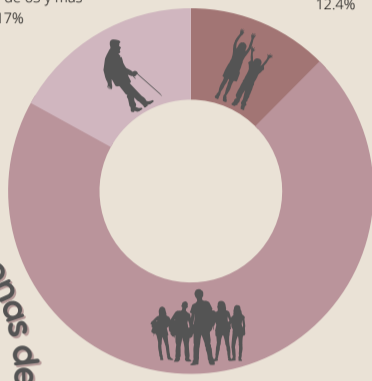
En la Zona de Monumentos del 2010 al 2020 es de:

**%-0.86**

## POBLACIÓN

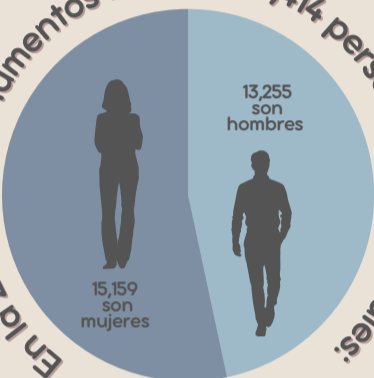
Población de 65 y más 17%

Población de 0 a 14 12.4%



## ESTRUCTURA

En la Zona de Monumentos habitan **28,414** personas de las cuales:



En la Zona de Monumentos se encuentran construidas **11,153** casas

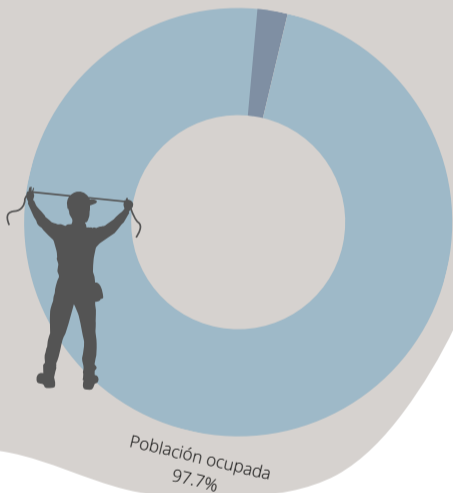
## VIVIENDA



## La POBLACIÓN ECONÓMICAMENTE ACTIVA

de la Zona de Monumentos es de:

**16,671**

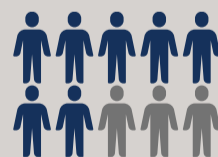


## POBLACIÓN IDÍGENA Y AFRODESCENDIENTE

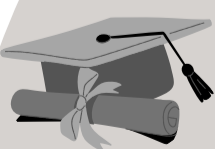
en la Zona de Monumentos habitan:



En la Zona de Monumentos 8 de cada 10 personas cuenta con seguridad social



## EDUCACIÓN



En la Zona de Monumentos, el grado promedio de escolaridad es de 13 grados estudiados

Y, la población analfabeta es de 257

## JEFATURA DEL HOGAR

